



# Club Alpino Italiano Sezione di Cassino



## CAI FAMIGLIE

### A spasso nella storia lungo la Cavendish Road *Monumento Naturale di Montecassino*

Escursione "a piccoli passi", a misura di bambino, lungo l'antica mulattiera che da Caira (località Monacato) conduce a Montecassino: LA CAVENDISH ROAD. Per avvicinare i bambini e le famiglie alla montagna, alla storia del territorio, alla natura con i suoi colori che cambiano. Con attività ludiche di orientamento, riflessioni sul tema della PACE con giochi e letture.

Con la partecipazione dello storico SALVATORE CAPALDI

Data dell'effettuazione

**13 ottobre 2019**

Categoria

**Escursionismo**

Mezzo di trasporto

**Privato**

### Programma

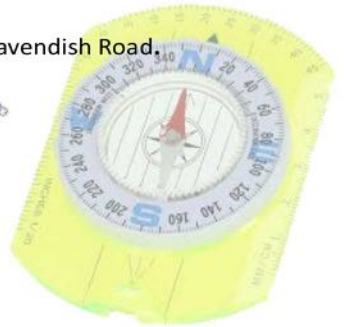
Ore 08:30 - Ritrovo in Piazza della Pace a Caira.

Ore 08:40 - Sistemazione con auto proprie e trasferimento in località Monacato (Caira) punto d'inizio della Cavendish Road.

Ore 09:00 - Presentazione delle attività e descrizione del sentiero. Inizio della passeggiata.

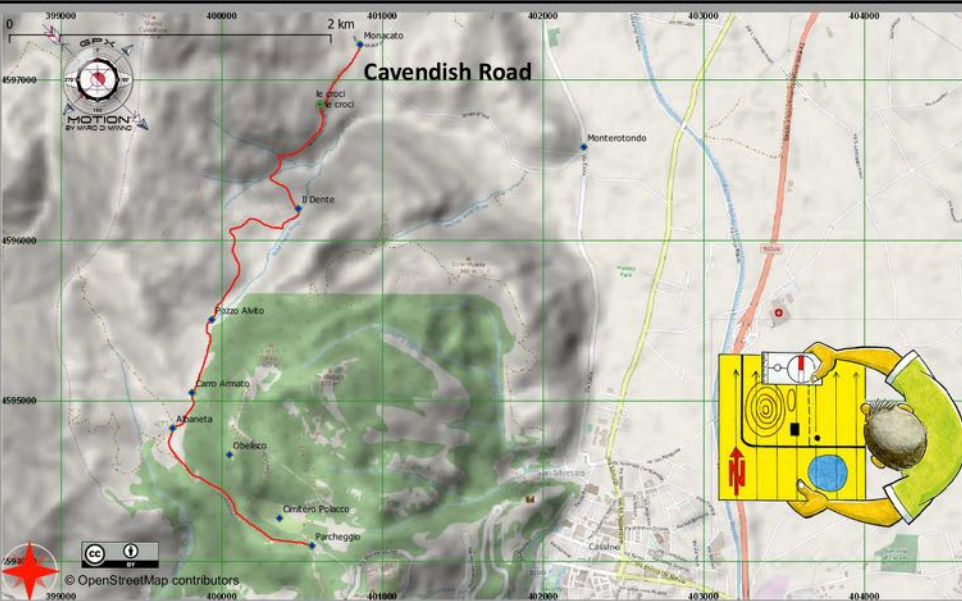
Ore 12:30 - Pranzo al sacco e a seguire giochi, letture e introduzione all'orientamento.

Ore 18:00 - Chiusura delle attività e rientro.



L'escursione così come l'itinerario previsto potrebbe subire cambiamenti in funzione delle valutazioni dei direttori incaricati e delle condizioni atmosferiche.

**VIVA LA BORRACCIA! NO ALLA PLASTICA IN MONTAGNA**  
In montagna non portare bottiglie di plastica



### Direzione

Coordinatori CAI Famiglie:

**Debora Miele**

cell. 347 0514271

**Sergio Nocella**

cell. 320 6248742

Referenti sentieristica e

cartografia:

**Mario Di Manno**

**Luisa Grossi**

### Descrizione

Grado di difficoltà:	<b>E</b>
Distanza totale:	<b>4,6 km</b>
Altitudine di partenza:	<b>190 m</b>
Altitudine di arrivo:	<b>450 m</b>
Altitudine max:	<b>500 m</b>
Altitudine min:	<b>190 m</b>
Salita cumulata:	<b>350 m</b>
Discesa cumulata:	<b>90 m</b>
Durata prevista:	<b>7 h</b>

### Grado di difficoltà **E = Escursionisti**

Itinerari su sentieri od evidenti tracce in terreno di vario genere (pascoli, detriti, pietraie...). Sono generalmente segnalati con vernice od ometti (pietre impilate a forma piramidale che permettono di individuare il percorso anche da lontano). Possono svolgersi anche in ambienti innevati ma solo lievemente inclinati. Richiedono l'attrezzatura descritta nella parte dedicata all'escursionismo ed una sufficiente capacità di orientamento, allenamento alla camminata anche per qualche ora.

### Equipaggiamento ed informazioni

I partecipanti hanno l'obbligo di indossare un abbigliamento adatto alle attività escursionistiche. Indispensabili gli scarponi, i bastoncini, uno zaino non molto grande (consigliato con una capienza di circa 30 L), una borraccia riciclabile, un pile, guanti, cappello, giacca antivento, creme protettive e occhiali con protezione UV. Si consiglia di lasciare un ricambio completo in auto o in pullman

I non soci possono partecipare alle attività escursionistiche previa attivazione della copertura assicurativa, presso la sede CAI di Cassino, almeno tre\* giorni prima della data di escursione.

\* Per le escursioni in pullman la scadenza delle iscrizioni per Soci e non Soci deve avvenire nei termini riportati in locandina.

I partecipanti devono rispettare il regolamento delle escursioni della Sezione CAI di Cassino riportato sul calendario escursionistico, esposto in sede e pubblicato sul sito web; nel corso delle escursioni il regolamento della sezione è disponibile in ogni momento facendone richiesta al Referente

[www.caicassino.com](http://www.caicassino.com)

Via Verdi, 29

Parco Baden Powell

CASSINO

cell. 3668620446

e-mail: [caicassino75@gmail.com](mailto:caicassino75@gmail.com)