



Club Alpino Italiano

Escursione Intersezionale



Sezione CAI di Cassino e Sott. Sez. CAI di San Donato Val di Comino



Monte Velino

Parco Naturale Regionale Sirente - Velino

Data dell'effettuazione

Categoria

Mezzo di trasporto

Domenica 28 Luglio 2019

Escursionismo

Proprio

Programma

Ore 05:50 Ritrovo in Piazza N. Green (Soci CAI Cassino)

Ore 06:00 Partenza con mezzi propri per Rosciolo dei Marsi (AQ)

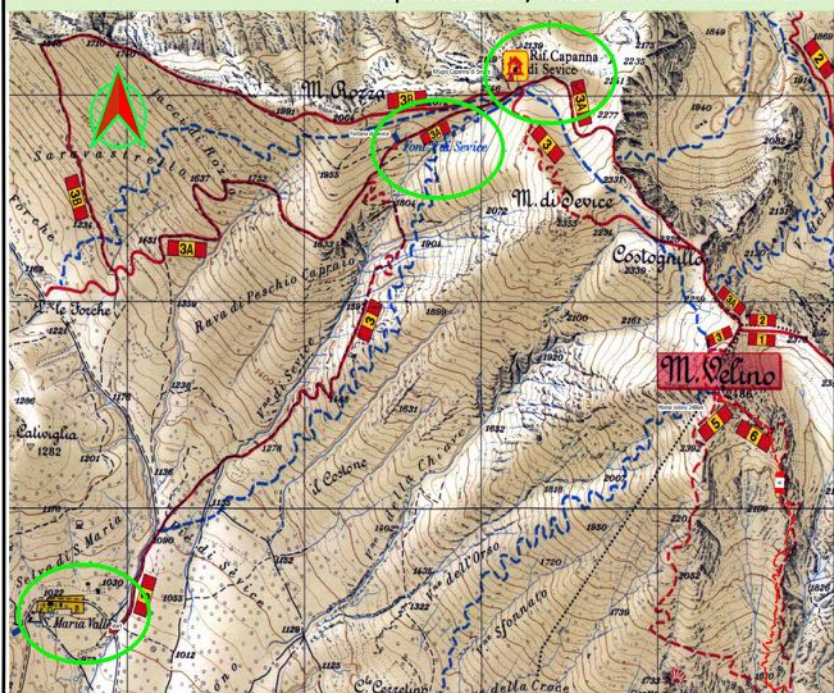
Ore 07:20 Arrivo e parcheggio presso S. Maria in Valle [3629 - 46665, 1022 m]

Ore 07:30 Inizio escursione lungo il sentiero del Parco n°3. Seguendo il sentiero, ben tracciato, dopo circa 2 ore e mezza e 4.500 km di salita, si giunge alla Fontana di Sevice [3644 - 46681, 1955 m]. Breve ristoro e si riparte per il successivo punto intermedio, La Capanna di Sevice, che si raggiunge dopo circa 600 m [3650 - 46689, 2119 m]. Si prosegue per circa 2.800 km e si arriva, dopo circa 4 ore dalla partenza, sulla vetta del Velino [3663 - 46674, 2496 m]. Consumazione del pranzo a sacco.

Ore 12:30 Inizio discesa per Rosciolo lungo lo stesso sentiero (possibile variante sul sentiero 3A).

Ore 17:00 Fine escursione e partenza per il rientro.

Rif. Cartografici e georiferimenti : Carta dei sentieri del Parco Regionale Sirente - Velino
Map datum ED50 / UTM zone 33T Scala 1:25.000



Direzione

Descrizione

Referenti

Bruno Lena
Tel. 333 149 7474

Pietro Miele
Tel. 349 106 8970

Grado di difficoltà EE
Dislivello cum. 1400 m
Durata stimata 8:00 H
Distanza 16.0 km

GRADO DI DIFFICOLTÀ' EE - per Escursionisti Esperti

Si tratta di itinerari generalmente segnalati ma che implicano una capacità di muoversi su terreni particolari. Sentieri o tracce su terreno impervio e infido (pendii ripidi e/o scivolosi di erba, o misti di rocce ed erba, o di roccia e detriti). Terreno vario, a quote relativamente elevate (pietraie, brevi nevai non ripidi, pendii aperti senza punti di riferimento, ecc.). Tratti rocciosi, con lievi difficoltà tecniche (percorsi attrezzati, vie ferrate fra quelle di minore impegno). Rimangono invece esclusi i percorsi su ghiacciai, anche se pianeggianti e/o all'apparenza senza crepacci (perché il loro attraversamento richiederebbe l'uso della corda della piccozza, nonché la conoscenza delle relative manovre di assicurazione).

Necessitano: esperienza di montagna in generale e buona conoscenza dell'ambiente alpino; passo sicuro e assenza di vertigini; equipaggiamento, attrezzatura e preparazione fisica deguate.

Per i percorsi attrezzati è inoltre necessario conoscere l'uso dei dispositivi di autoassicurazione (moschettoni, dissipatore, imbragatura, cordini).

Equipaggiamento ed informazioni

I partecipanti hanno l'obbligo di indossare un abbigliamento adatto alle attività escursionistiche. Indispensabili gli scarponi, i bastoncini, uno zaino non molto grande (consigliato uno zaino di circa 30 L), una borraccia con acqua; un pile, guanti, cappello, giacca antivento, creme protettive, occhiali con protezione UV.

Si consiglia di lasciare un ricambio completo in auto o in pullman.

I non soci possono partecipare alle attività escursionistiche previa attivazione della copertura assicurativa, presso la sede CAI di Cassino, almeno tre* giorni prima della data di escursione.

*** Per le escursioni con il pullman le scadenze delle iscrizioni per Soci e non Soci deve avvenire nei termini riportati in locandina.**

I partecipanti devono rispettare il regolamento delle escursioni della Sezione CAI di Cassino riportato sul calendario escursionistico, esposto in sede e pubblicato sul sito web; nel corso delle escursioni il regolamento della sezione è disponibile in ogni momento facendone richiesta al Referente

www.caicassino.com

Via Verdi, 29

Parco Baden Powell

CASSINO

cell. 3668620446

e-mail: caicassino75@gmail.com