



Club Alpino Italiano

Sezione di Cassino



Monte Morrone Parco Nazionale della Maiella

Data dell'effettuazione

Categoria

Mezzo di trasporto

Domenica 7 Luglio 2019

Escursionismo

Pullman

Programma

Ore 05:45 Ritrovo in Piazza N. Green

Ore 06:00 Partenza con pullman per Passo San Leonardo - Pacentro (AQ) [1282, 419800 E, 4658550 N]

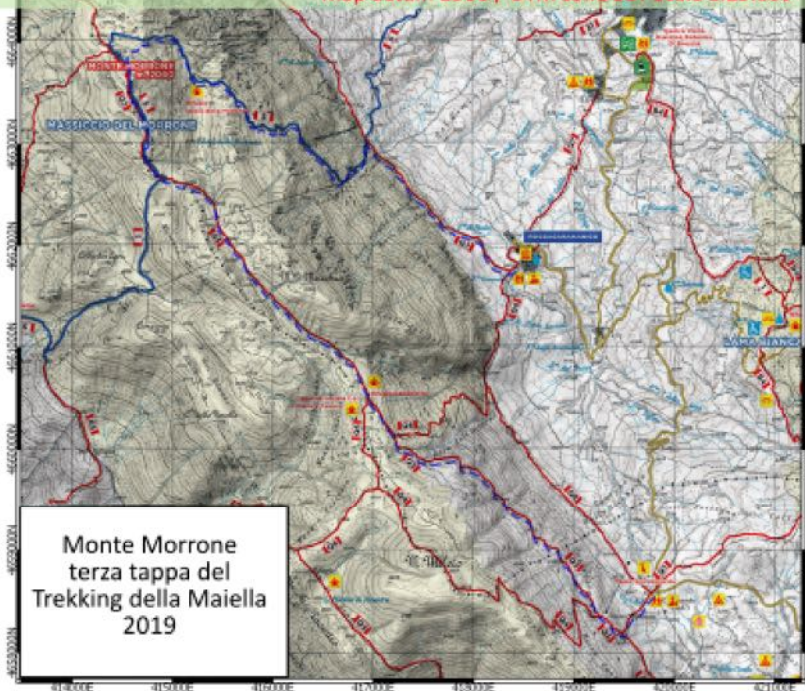
Ore 08:30 Inizio escursione per Monte Morrone. Da Passo San Leonardo si segue il sentiero **Q3** del Parco e passando per il Rif. Capoposto [1755, 416930 E, 4660520 N] si prosegue fino alla vetta del Monte Morrone [2061, 414560 E, 4663676 N]. Dopo la sosta, dalla vetta si scende lungo il sentiero **S** verso il Rifugio Iaccio della Madonna [1786, 415315 E, 4663570 N] per proseguire a valle fino all'intersezione con il sentiero **Q7** [1100, 416935 E, 4663036 N]. Seguendo il sentiero **Q7** dopo circa 2 km e 300 m si arriva a Roccamaramanico dove si conclude l'escursione e la tre giorni del Trekking della Maiella 2019.

Ore 18:00 Partenza per il rientro a Cassino.

NB. LA QUOTA DI ISCRIZIONE PER IL VIAGGIO IN PULLMAN VERRA' STABILITA IN FUNZIONE DEL NUMERO DEI PARTECIPANTI. I NON SOCI DOVRANNO INOLTRE SOTTOSCRIVERE UNA COPERTURA ASSICURATIVA DI 6.00 Euro PRESSO LA SEDE CAI DI CASSINO ENTRO VENERDI 5 LUGLIO 2019.

Rif. Cartografici - Carta dei sentieri del Parco Nazionale della Maiella

Map datum ED50 / UTM zone 33T Scala 1:25.000



Direzione

Descrizione

1° Referente

Erminio D'Agostino

Tel. 349 157 3046

2° Referente

Rossana Ciummo

Tel. 320 063 9764

Grado di difficoltà EE

Dislivello 1020 m

Durata stimata 8 H

Distanza 16.0 km

EE = Escursionisti Esperti- Itinerari generalmente segnalati ma che implicano una capacità di muoversi su terreni particolari. Sentieri o tracce su terreno impervio e infido (pendii ripidi e/o scivolosi di erba, o misti di rocce ed erba, o di roccia e detriti). Terreno vario, a quote relativamente elevate (pietraie, brevi nevai non ripidi, pendii aperti senza punti di riferimento, ecc.). Tratti rocciosi, con lievi difficoltà tecniche, percorsi attrezzati. Rimangono invece esclusi i percorsi su ghiacciai, anche se pianeggianti e/o all'apparenza senza crepacci (perché il loro attraversamento richiederebbe l'uso della corda e della piccozza e la conoscenza delle relative manovre di assicurazione). Necessitano: esperienza di montagna in generale e buona conoscenza dell'ambiente alpino; passo sicuro e assenza di vertigini; equipaggiamento, attrezzatura e preparazione fisica adeguati.

Equipaggiamento ed informazioni

I partecipanti hanno l'obbligo di indossare un abbigliamento adatto alle attività escursionistiche. Indispensabili gli scarponi, i bastoncini, uno zaino non molto grande (consigliato uno zaino di circa 30 L), una borraccia con acqua; un pile, guanti, cappello, giacca antivento, creme protettive, occhiali con protezione UV.

Si consiglia di lasciare un ricambio completo in auto o in pullman.

I non soci possono partecipare alle attività escursionistiche previa attivazione della copertura assicurativa, presso la sede CAI di Cassino, almeno tre* giorni prima della data di escursione.

*** Per le escursioni con il pullman le scadenze delle iscrizioni per Soci e non Soci deve avvenire nei termini riportati in locandina.**

I partecipanti devono rispettare il regolamento delle escursioni della Sezione CAI di Cassino riportato sul calendario escursionistico, esposto in sede e pubblicato sul sito web; nel corso delle escursioni il regolamento della sezione è disponibile in ogni momento facendone richiesta al Referente

www.caicassino.com

Via Verdi, 29

Parco Baden Powell

CASSINO

cell. 3668620446

e-mail: caicassino75@gmail.com